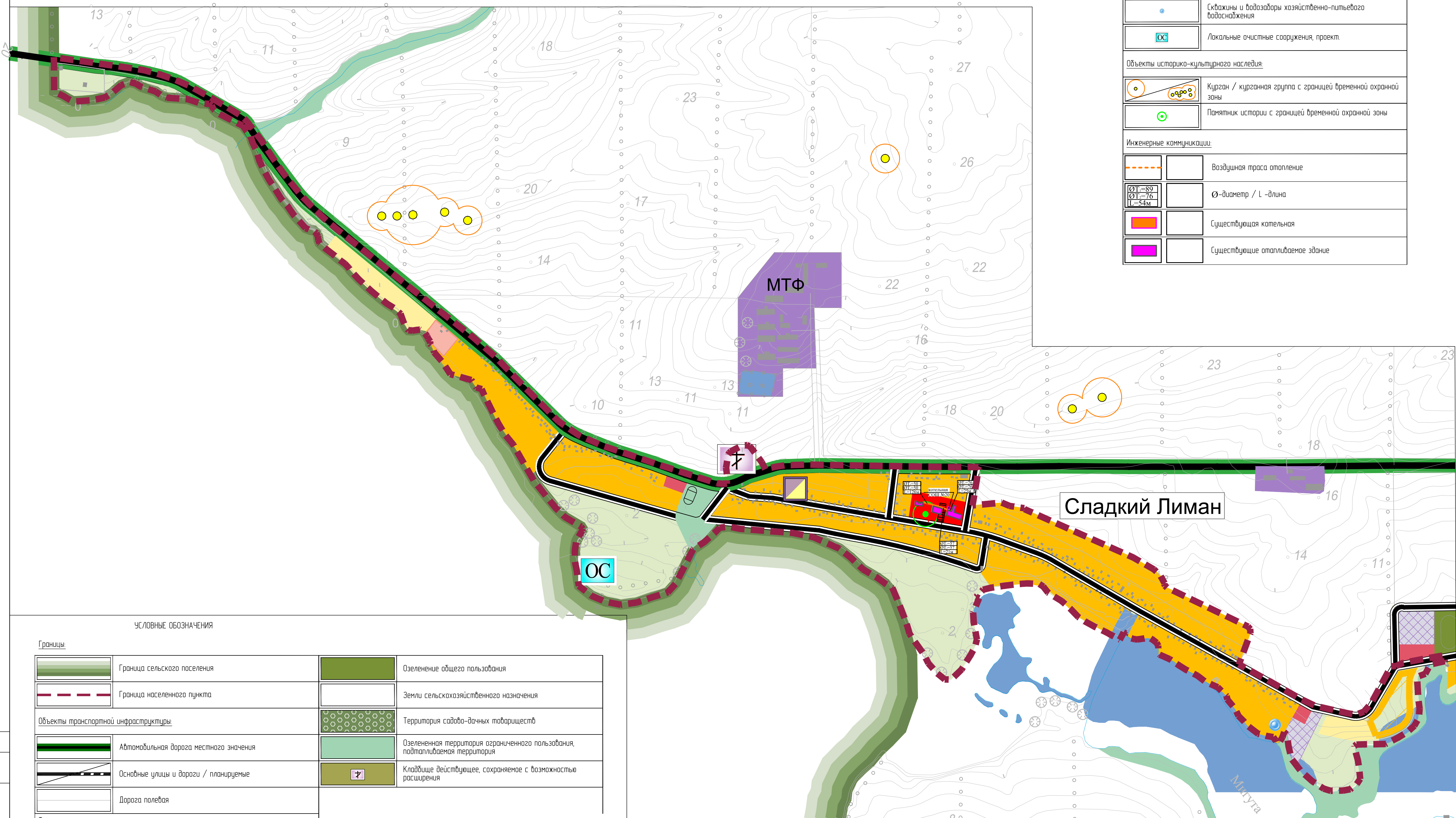


Приложение №5.2 к Программе комплексного развития коммунальной инфраструктуры
Стародеревянковского сельского поселения Каневского района Краснодарского края
прогнозная схема теплоснабжения территории перспективной застройки населенных пунктов



УСЛОВНЫЕ ОБОЗНАЧЕНИЯ

Объекты инженерной инфраструктуры:	
	Линия электропередачи 220 кВ
	Газораспределительный пункт
	Скважины и водозаборы хозяйственно-питьевого водоснабжения
	Локальные очистные сооружения, проект
Объекты историко-культурного наследия:	
	Курган / курганный группа с границей временной охранной зоны
	Памятник истории с границей временной охранной зоны
Инженерные коммуникации:	
	Воздушная траса отопления
	Ø-диаметр / L -длина
	Существующая котельная
	Существующие отапливаемое здание

УСЛОВНЫЕ ОБОЗНАЧЕНИЯ

Границы:			
	Граница сельского поселения		Озеленение общего пользования
	Граница населенного пункта		Земли сельскохозяйственного назначения
Объекты транспортной инфраструктуры:			
	Автомобильная дорога местного значения		Территория садово-дачных товариществ
	Основные улицы и дороги / планируемые		Озелененная территория ограниченного пользования, подтапливаемая территория
	Дорога полевого		Кладбище действующее, сохраняемое с возможностью расширения
Территории:			
	Сущ. проект. резерв		
	Территория низкочлотной усадебной жилой застройки		
	Территория среднечлотной 2-3 этажной жилой застройки		
	Территория общественно-делового назначения		
	Территория производственного и коммунально- складского назначения		
	Территория multifunctional назначения, в том числе размещения объектов придорожного сервиса и объектов рекреации		
	Территория размещения объектов рекреационного назначения, в том числе охотничьих и рыболовецких баз, баз отдыха		

СОГЛАСОВАНО _____

							236-15/ОМ
							Заказчик: Администрация Стародеревянковского сельского поселения Каневского района
Изм.	Колуч.	Лист	№ док.	Подп.	Дата		
Ген. Директор	Дорошенко С.И.					Программа комплексного развития коммунальной инфраструктуры Стародеревянковского сельского поселения с разработкой схем водоснабжения, теплоснабжения, газоснабжения и электроснабжения	Страница
Инженер	Слибкин А.Н.					Приложение №5.2 к Программе комплексного развития коммунальной инфраструктуры Стародеревянковского сельского поселения Каневского района Краснодарского края прогнозная схема теплоснабжения территории перспективной застройки населенных пунктов	Лист
							Листов
							000 "Архитектурно-градостроительный центр"